

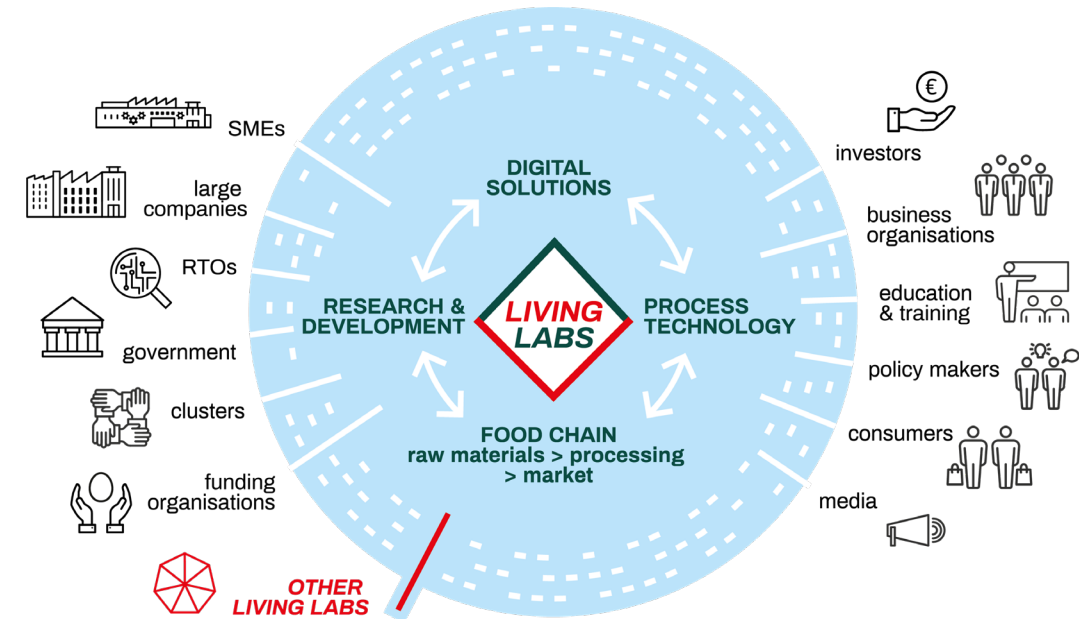
Living Lab Future Food Factory



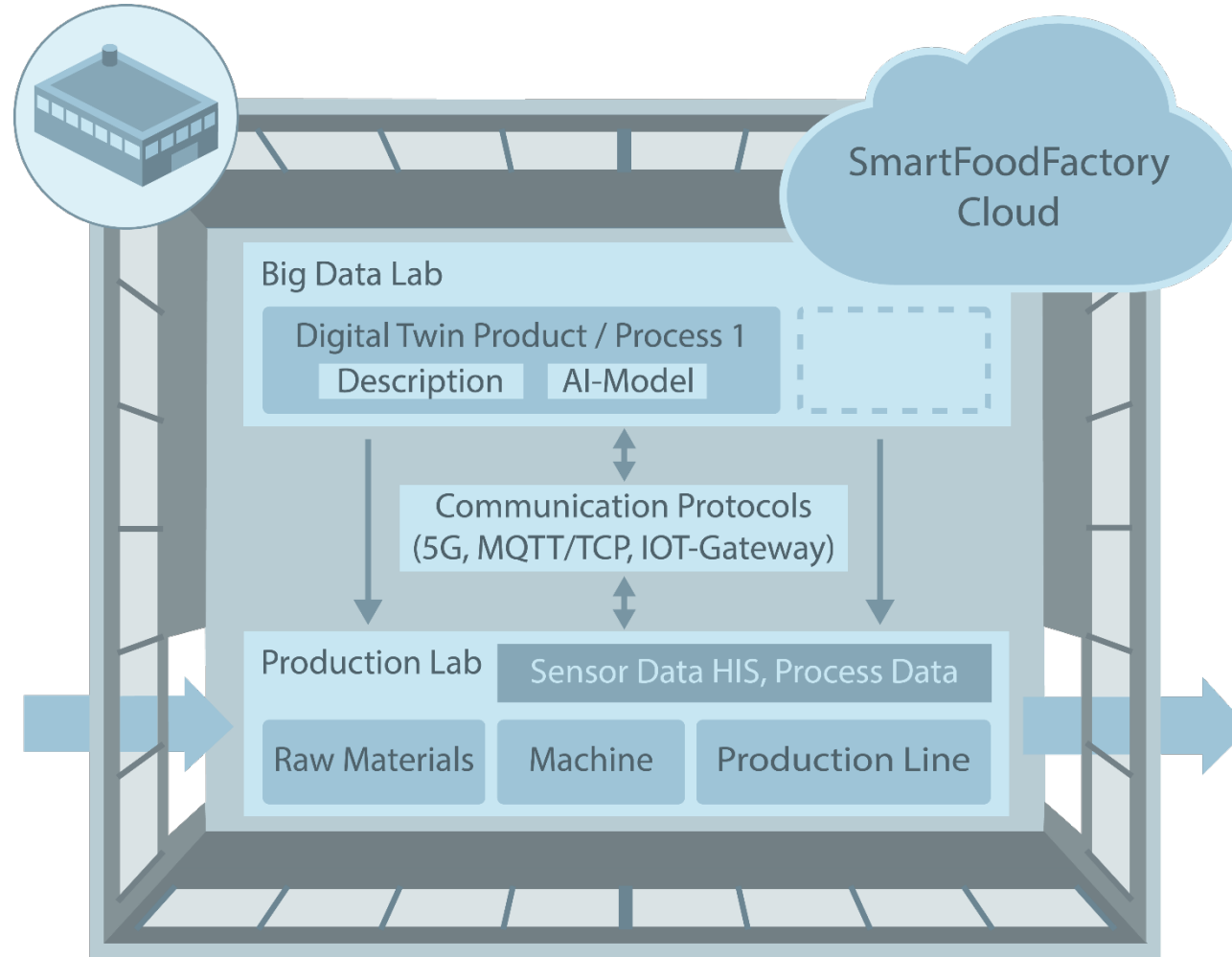
Was ist ein Living Lab?

Ein Living Lab ist eine **frei zugängliche**, dynamische Einrichtung, die gemeinsame Innovationen zwischen verschiedenen Akteuren im Ökosystem der **Industrie 5.0** erleichtert und fördert, um tiefgreifende technische Innovationen zu entwickeln, zu verbessern, zu testen und zu validieren, die Lösungen für spezifische Herausforderungen in der Agrar- und Ernährungsindustrie bieten. [Def. Aus SIXFOLD]

Living Labs sind offene Innovationsökosysteme in **realen Umgebungen**, die auf einem systematischen Ansatz der Mitgestaltung (**Co-Creation**) durch die Nutzer:innen beruhen, der Forschungs- und Innovationstätigkeiten in Gemeinschaften und/oder Multi-Stakeholder-Umgebungen integriert und **Bürger:innen und/oder Endnutzer:innen in den Mittelpunkt des Innovationsprozesses** stellt. [Def. Von ENOLL]

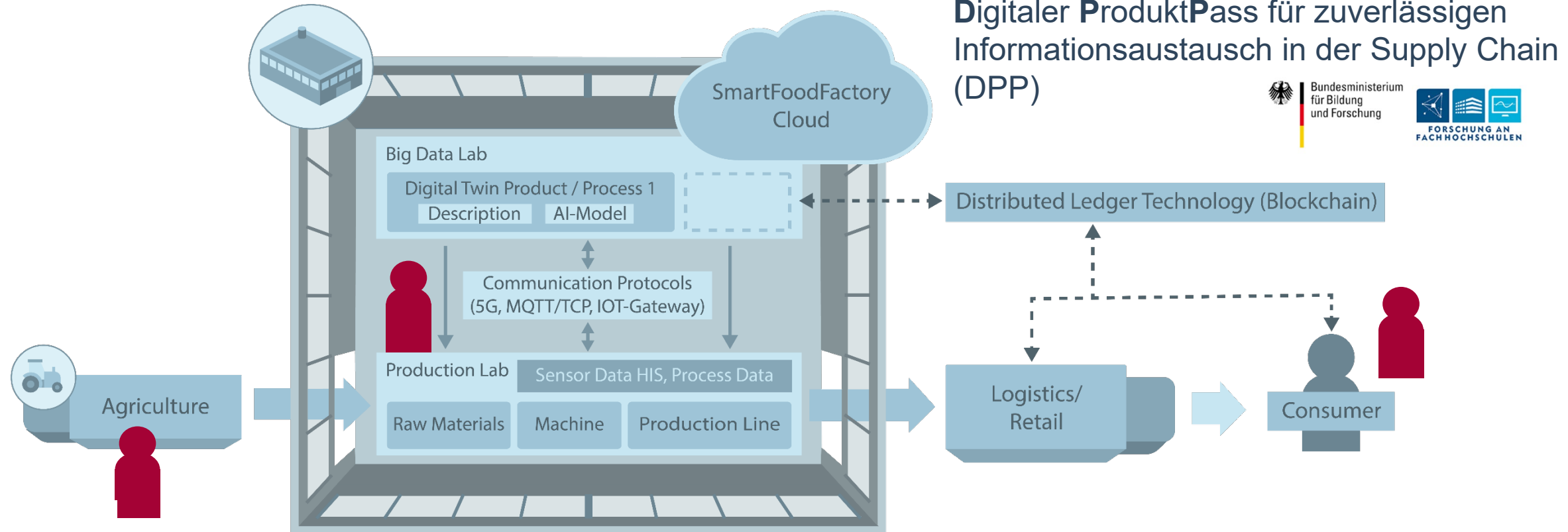


Future Food Factory OWL



Future Food Factory OWL

Von der Demonstrationsplattform zum Living Lab...



Digitaler ProduktPass für zuverlässigen Informationsaustausch in der Supply Chain (DPP)



*Eine
Partnerschaft zur
Erleichterung der
Digitalisierung
der Agrar- und
Ernährungs-
wirtschaft als
Mittel zur
Förderung von
Nachhaltigkeit
und Resilienz*



SIXFOLD



STIMULATING INNOVATION EXPERIMENTS IN FOOD PROCESSING LIVE DEMONSTRATORS

Ziel: Aufbau eines Netzwerks von Living-Labs für Innovationen im Agrar- und Ernährungssektor

Consortium Partners

SeAMK (FI)

AgriFood Capital (NL)

AgriFood Lithuania DIH (LT)

Flanders' Food (BE)

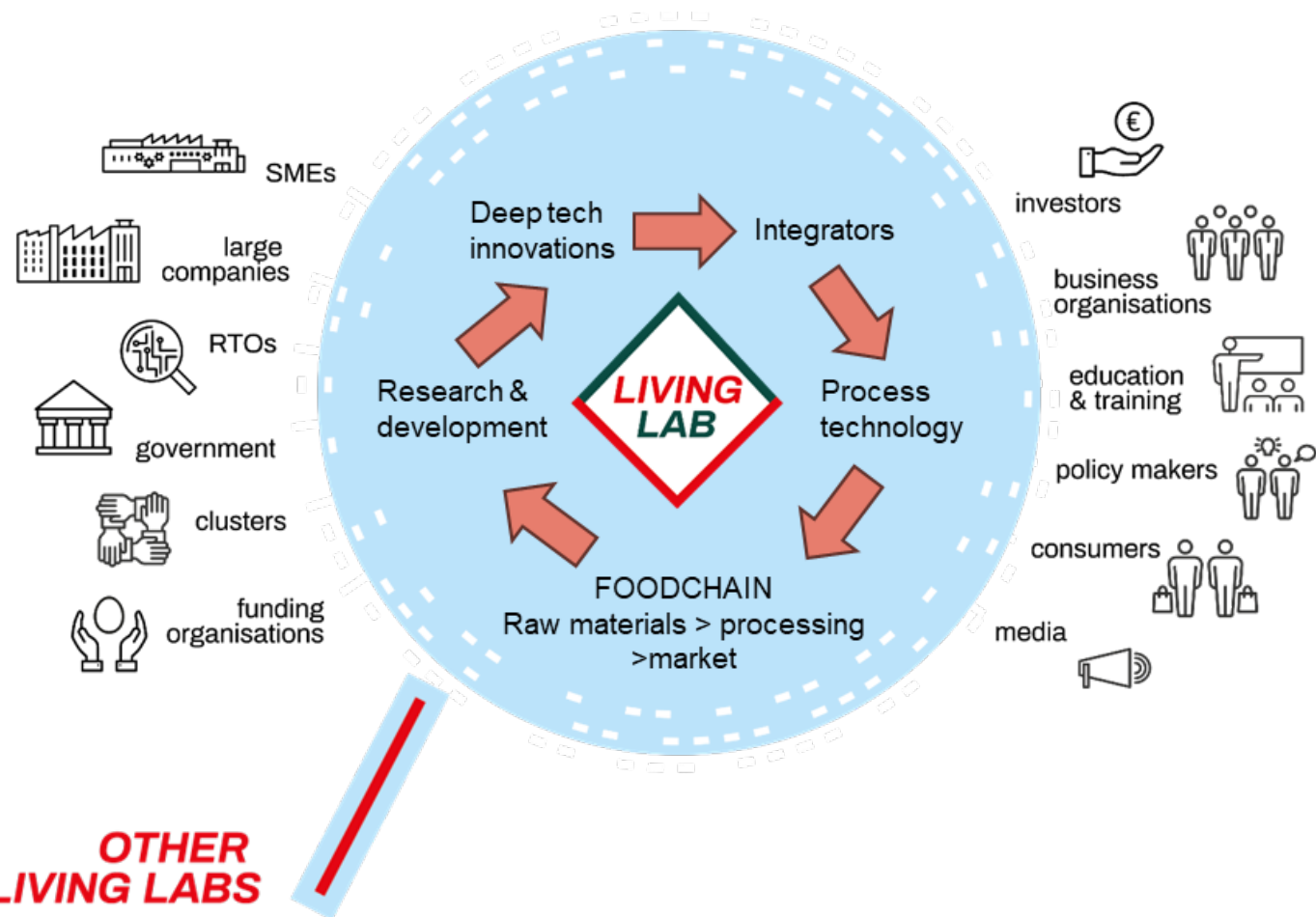
Fundacion Instituto Tecnologico de Galicia (ES)

Technische Hochschule Ostwestfalen-Lippe (DE)



Funded by
the European Union

ROLE OF LIVING LABS



Funded by
the European Union

WESENTLICHE PROJEKTZIELE



- Vernetzung von Living-Labs
- Vertrauensbildung und Überwindung von Barrieren
- Was verhindert DeepTech Innovationen
- Design Thinking-Methodik
- Aufbau einer Gemeinschaft und Einbeziehung von Interessenvertretern
- Verwertung, Nachhaltigkeit und Management
- Innovation in der Lebensmittelverarbeitung

→ **Seien Sie dabei!**



**Funded by
the European Union**

Zentrales Prinzip eines Living Labs Co-Creation und Design Thinking

Prinzipien

Nutzer:innen stehen im Zentrum

Empathie für alle Interessensgruppen

Gemeinsamer kreativer Prozess in mehreren Phasen

Phasen

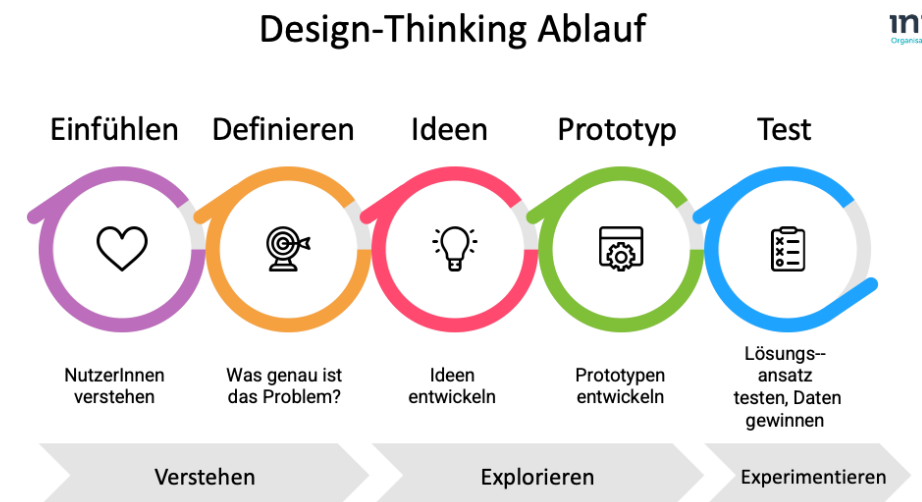
1. Einfühlen: Verstehen der Bedürfnisse und Kontexte der Nutzer:innen
2. Definieren: Konkretisierung der Problemstellung(en)
3. Ideen entwickeln: Kreative Lösungen entwickeln.
4. Prototyp: Schaffung greifbarer Darstellungen von Lösungen
5. Testen: Sammeln von Feedback und Verfeinerung der Lösung

Benefits:

Über den Tellerrand schauen


Manchmal unerwartete Antworten

Vertrauen schaffen




Regeln

- Sei du selbst! wir wollen wissen, was du denkst! versuche nicht, uns zu erzählen, was du denkst was wir hören möchten.
- wir möchten Deine Meinung hören. Es gibt keine falschen Antworten oder dumme Fragen.
- verurteile andere nicht für ihre Meinungen, Ideen und Gefühle. Du kannst nach Erklärungen fragen, aber du musst niemanden überzeugen.
- Sei ehrlich aber bleibe konstruktiv und respektvoll. Nutze „was wenn“ statt „ja, aber“
- Manche Dinge sind vertraulich.
- Lass uns wissen, wenn du dich mit etwas nicht wohl fühlst.



Bauen Sie eine
metaphorische
Repräsentation
der FFF

was fällt Ihnen
zu „Future Food
Factory“ ein?



Beschreiben
Sie das
ideale Living
Lab

Betrachten Sie
unterschiedliche
Perspektiven

Interaktion mit
den verschiedenen
Interessens-
vertretern?

Business-
modell?

Netzwerk und
Kommunikation

Services und
Abläufe